

Nasıl daha empatik oluruz?

Bu sorunun cevabını, Theresa Wiseman bizler için araştırmış ve empati kurmamız için gerekli olan dört özelliği belirlemiştir.

Perspektif değiştirmek

Duyguyu başka insanlarda da tanımak

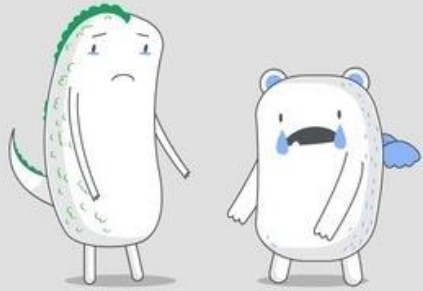
Yargılamadan kaçınmak

Bunu iletişime çevirmek

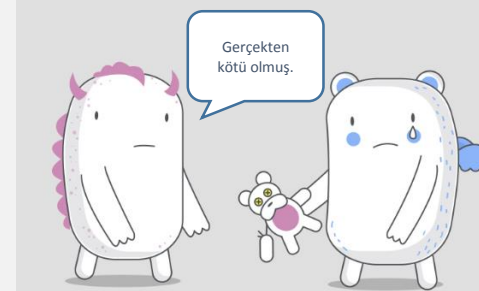
SEMPATİ



EMPATİ



NASIL SEMPATİK OLUNUR



NASIL EMPATİK OLUNUR

